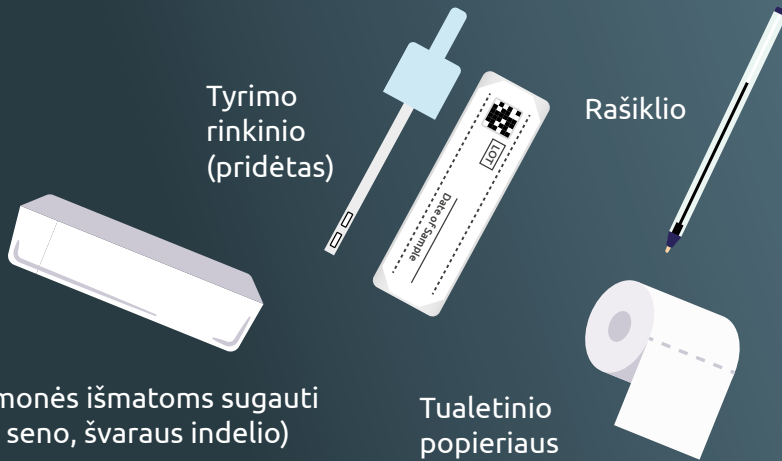


# Kaip pasidaryti qFIT? (kiekybinis išmatų imunocheminis tyrimas)

Gydytojas jūsų paprašė pasidaryti labai paprastą tyrimą, vadinamą qFIT, nes turite pilvo arba žarnyno problemų. Šį paprastą tyrimą galite pasidaryti namie. **Jums reikės...**

Tyrimo rinkinio (priedėtas)

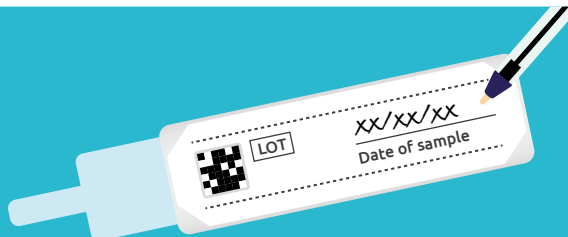


Rašiklio  
Tualetinio popieriaus

## Labai svarbu

- Patikrinkite tyrimo rinkinio galiojimo datą. Paprašykite kito rinkinio, jei šio galiojimas pasibaigęs
- Ant testo rinkinio užrašykite datą, kada buvo paimtas mėginys, nes priešingu atveju negalėsime jo ištirti.

1

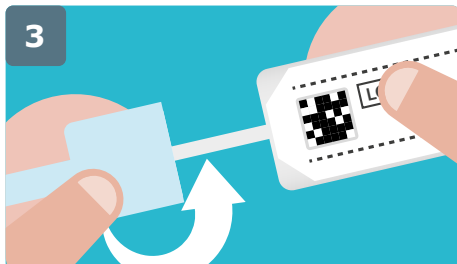


2



Į klozetą įdėkite indelį, kad galėtumėte sugauti išmatas. Neleiskite išmatoms liestis prie vandens ar klozeto sienelių.

3



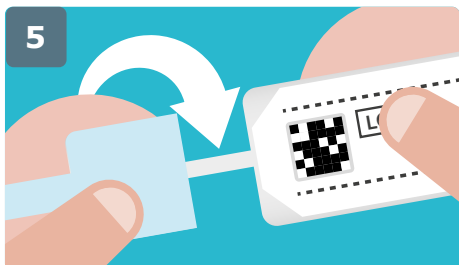
Prieš laikrodžio rodyklę atsukite atsiųsto indelio dangtelį ir išimkite lazdelę.

4



Lazdelės galiuką įmerkite į išmatas. Užpildykite tik du nedidelius griovelius, esančius lazdelės gale (kaip parodyta aukščiau).

5



Lazdelę įdėkite atgal į indelį, kuriame ji buvo. Užsukite indelio dangtelį.

6



Nepamirškite nusiplauti rankų ir patikrinkite, ar ant mėginio indelio užrašėte datą.

7



Viską atlikę, testo rinkinį įdėkite į BP klinikos pateiktą laboratorinę formą ir savo mėginį kuo skubiau grąžinkite savo BP gydytojui, geriausia – per tris dienas po jo paėmimo.

8

Savo kalendoriuje pasižymėkite, kada grąžinote tyrimą. **Po 1 savaitės susisiekite su savo BP klinika ir aptarkite rezultatus**

- Jei jūsų rezultatas neatitiks normos, gali būti, kad BP gydytojas jus siųs pasidaryti daugiau tyrimų
- Jei jūsų qFIT rezultatas bus normos ribose, tačiau jūs ir toliau jausite simptomus, jie pasikeis arba pablogės, susisiekite su savo gydytoju.

Norėdami gauti daugiau informacijos, peržiūrėkite demonstracinį vaizdo įrašą „Kaip paimti FIT mėginį“, kurį rasite

<https://vimeo.com/616801446>



Versija nr. 1 08/2021

**HSC** Health and Social Care