

Cum să vă faceți Testul imunochimic fecal cantitativ (FIT) (eng. qFIT)

Medicul dumneavoastră v-a cerut să faceți un simplu test numit Testul imunochimic fecal cantitativ (FIT) (eng. qFIT) din cauza faptului că aveți probleme cu stomacul sau intestinele. Puteți face acest test simplu acasă. **Veți avea nevoie de...**

Ceva în ce să colectați fecalele, spre exemplu un recipient vechi și curat

Dispozitivul de testare (inclus)

Pix

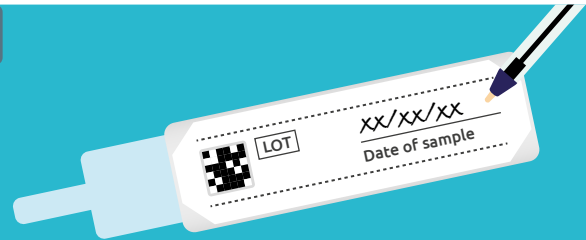
Hârtie igienică



Foarte important

- Verificați data expirării dispozitivului de testare. Solicitați un alt dispozitiv dacă acesta a expirat.
- Dacă nu scrieți data când preluați mostra pe dispozitivul de testare, este posibil ca noi să nu putem să testăm această mostră.

1

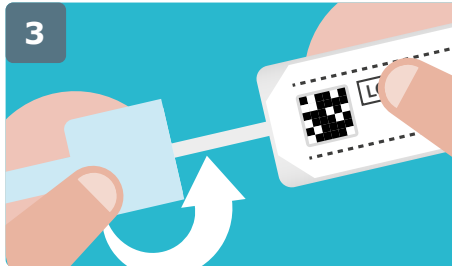


2



Puneți recipientul în toaletă pentru a colecta fecalele. Nu lăsați fecalele să atingă părțile laterale ale toaletei sau apa din toaletă.

3



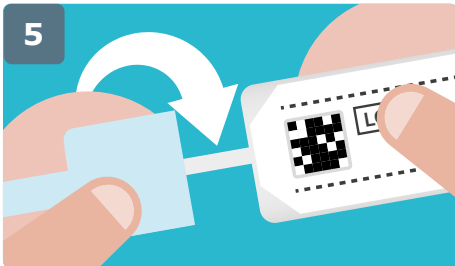
Desfiletați capacul tubului în direcția opusă acelor de ceasornic pentru a scoate bețișorul.

4



Băgați bețișorul în mostra de fecale. Umpleți doar cele două crestături mici capătul bețișorului (așa cum vi se arată mai sus).

5



Puneți bețișorul înapoi în tub. Închideți tubul prin înfiletarea capacului.

6



Amintiți-vă să vă spălați pe mâini și să verificați că ați scris data pe dispozitiv.

7



După ce ați terminat, puneți dispozitivul de testare în formularul de laborator oferit de clinica medicului de familie, trimiteți mostra înapoi la clinica medicului de familie cât de curând posibil, ideal ar fi în decurs de trei zile de la preluarea mostrei.

8

Notați-vă în calendar data când ați trimis testul înapoi. **Contactați clinica medicului de familie (GP) după o săptămână pentru a discuta rezultatul**

- Dacă rezultatul dumneavoastră este anormal, medicul de familie este posibil să dorească să vă facă trimitere pentru alte teste.
- Dacă rezultatul FIT este normal dar simptomele dumneavoastră continuă, se modifică sau se înrăutățesc, contactați-vă medicul.

Pentru mai multe informații, vă rugăm să vizionați clipul video de demonstrație „How to collect your FIT Sample”, on-line pe pagina de internet:

<https://vimeo.com/616801446>



Versiunea 1 08/2021

HSC Health and Social Care