

Ako urobiť váš qFIT (kvantitatívny fekálny imunochemický test)

Váš lekár vás požiadal, aby ste urobili veľmi jednoduchý test s názvom qFIT, pretože máte problémy s bruchom alebo črevami. Tento jednoduchý test si môžete urobiť aj doma. **Budete potrebovať...**

Niečo na zachytenie vašej stolice, ako napríklad starú, čistú nádobu

toaletný papier.

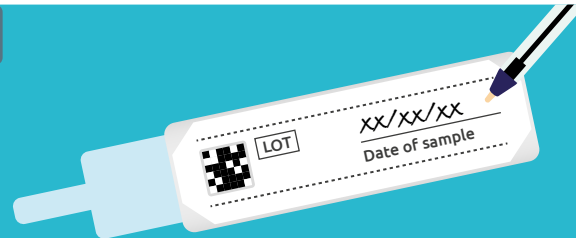
Testovacia súprava (priložená)

Pero

Veľmi dôležité

- Skontrolujte dátum, dokedy má vaša testovacia súprava trvanlivosť. Požiadajte o ďalšiu súpravu, ak jej platnosť vypršala
- Napíšte dátum odberu vzorky na testovaciu súpravu, inak by sa mohlo stať, že by sme to nemohli otestovať

1

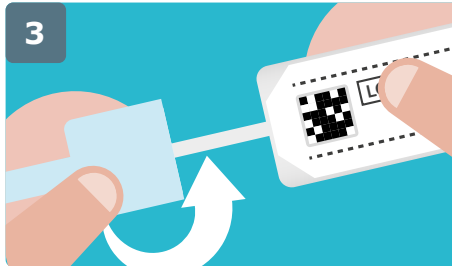


2



Vložte nádobu do záchoda na zachytenie stolice. Zabráňte tomu, aby sa stolica dotkla strán toalety alebo vody

3



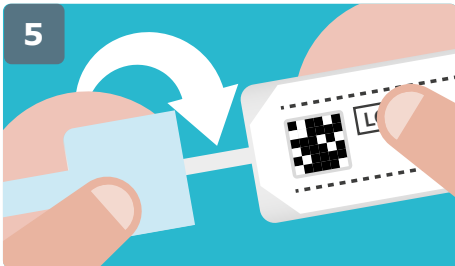
Odskrutkujte veko lahvičky proti smeru hodinových ručičiek, aby ste vybrali tyčinku.

4



Ponorte koniec tyčinky do vzorky stolice. Vyplňte iba dve malé drážky na konci tyčinky (ako je znázornené vyššie).

5



Vložte tyčinku späť do lahvičky. Lahvičku zatvorte priskrutkovaním veka späť.

6



Nezabudnite si umyť ruky a skontrolujte, ak ste na vašu vzorku napísali dátum.

7



Po dokončení vložte testovaciu sadu do laboratórneho formulára, poskytnutého vašim obvodným lekárom, odovzdajte vzorku vášmu obvodnému lekárovi čo najskôr a ideálne v priebehu troch dní od obstarania.

8

Poznamenajte si do kalendára, kedy ste test vrátili. **Kontaktujte svojho obvodného lekára o 1 týždeň, aby ste prediskutovali výsledok**

- Ak by váš výsledok bol abnormálny, váš obvodný lekár vás môže odporučiť na ďalšie testy
- Pokiaľ by vaše qFIT výsledky boli normálne, ale vaše príznaky by naďalej pokračovali, zmenili sa alebo zhoršili, tak kontaktujte svojho lekára.

Pre ďalšie informácie si pozrite ukážkové video Ako si odobrať FIT vzorku, on-line na:

<https://vimeo.com/616801446>



Verzia 1 08/2021

HSC Health and Social Care