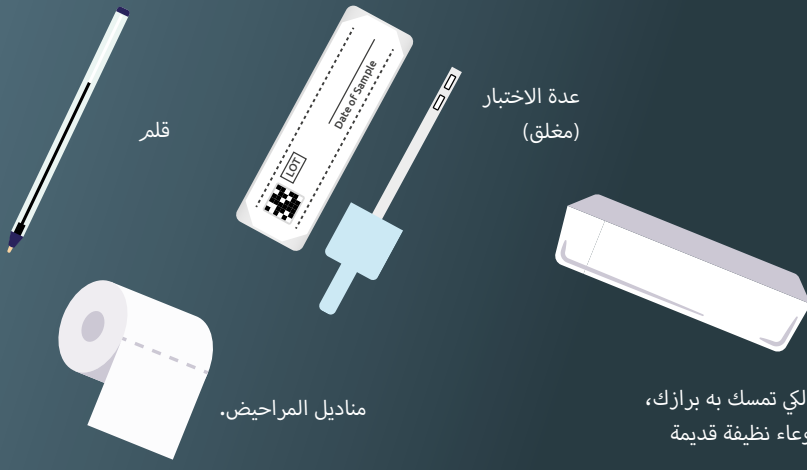


كيف تكمل إختبار qFIT الخاص بك (إختبار مناعة كمية البراز)



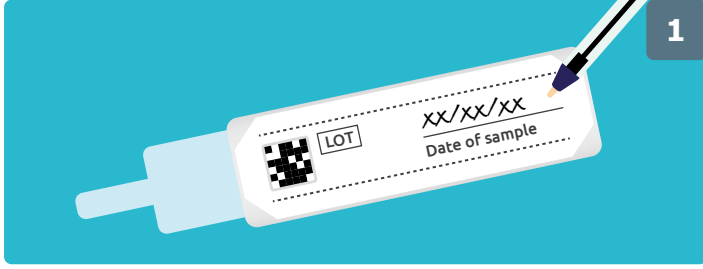
قلم

عدة الاختبار
(مغلق)

مناديل المراحيض.

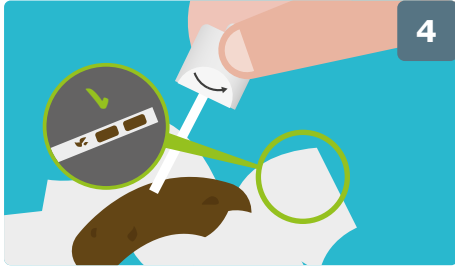
شيء لكي تمسك به برازك،
مثل وعاء نظيفة قديمة

طبيبك الخاص طلب منك أن تقوم بإختبار بسيط جداً يُسمى qFIT لأنك لديك مشاكل في البطن أو الامعاء. يمكنك أن تقوم بذلك الفحص البسيط في البيت. أنت تحتاج الى...



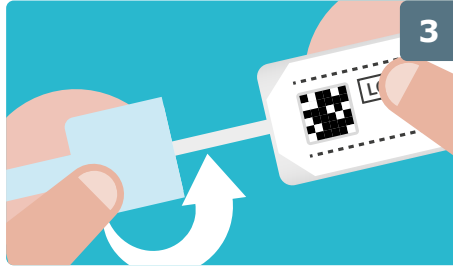
1

- مهم جداً**
- قم بتحقيق تاريخ إنتهاء صلاحية عدة الاختبار.
 - أطلب عدة أخرى إذا كان ذلك قد انتهت صلاحيتها
 - أكتب تاريخ أخذ العينة على عدة الاختبار، أو ربما لا يمكننا إختبارها.



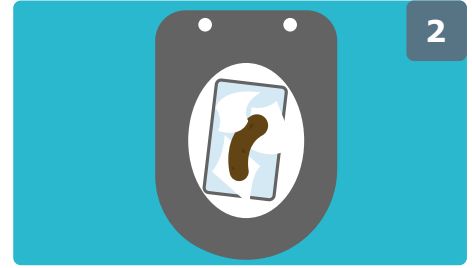
4

اغمس نهاية العصا في عينة البراز. املاً فقط الأخاديد
الاثنتين الصغيرتين في نهاية العصا (كما هو موضح أعلاه).



3

قم بفك غطاء الأنبوب عكس اتجاه الساعة لإزالة العصا
التي بداخله.



2

ضع وعاء ما في المرحاض لقبض البراز. لا تسمح البراز أن
يلمس جوانب المرحاض أو الماء.



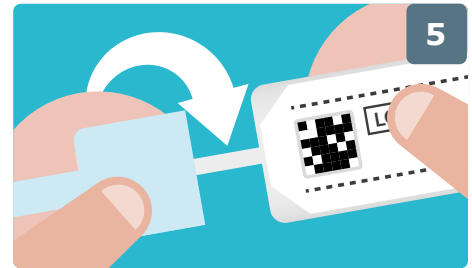
7

عندما تكتمل، ضع عدة الاختبار في النموذج المخبري التي
زود من قبل عيادة الممارس العام، ثم قم بإرجاع العينة
إلى طبيبك العام في أقرب وقت ممكن ويفضل أن تقوم
بذلك في غضون ثلاثة أيام من أخذ العينة.



6

تذكر بأن تغسل يديك و تحقق من أنك قمت بكتابة التاريخ
على أداة العينة.



5

ضع العصا الى مكانه داخل الانبوب. أغلق الأنبوب عن
طريق شد الغطاء.



لمزيد من المعلومات، يُرجى مشاهدة الفيديو
التوضيحي حول كيفية القيام بأخذ عينة FIT،
عن طريق الانترنت على:

<https://vimeo.com/616801446>

HSC Health and
Social Care

Version 1 08/2021

8 أكتب ملاحظة في تقويمك عن موعد إعادتك للاختبار. اتصل بعيادة
ممارس العام في غضون 1 اسبوع لمانقشة النتيجة

- إذا كان النتيجة غير طبيعية، فُربما يقوم طبيبك العام (GP) بإحالتك لاجراء مزيداً من الاختبارات.
- إذا عادت نتيجة إختبار qFIT طبيعي ومع ذلك استمرت الاعراض، تخير أو أصبحت أسوأ، ففي هذه الحالة، فُمر بالتواصل مع طبيبك.