

Как да направите вашия qFIT (количествен фекален имунохимичен тест)

Вашият лекар Ви помоли да направите много прост тест, наречен qFIT, защото имате проблеми с корема или червата. Можете да направите този прост тест у дома. **Ще се нуждаете...**

Нещо, с което да хванете изпражнението си, като стар, чист контейнер

Тестов комплект (приложен)

Химикалка

тоалетна хартия.

Много важно

- Проверете срока на годност на тестовия си комплект. Поискайте друг комплект, ако срокът му е изтекъл
- Напишете датата на вземане на пробата върху комплекта за тестване или може да не успеем да го тестваме.

1

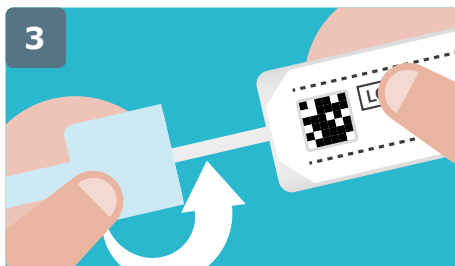


2



Поставете контейнер в тоалетната, за да хванете изпражнението. Не позволявайте на изпражнението да докосва стените на тоалетната или водата.

3



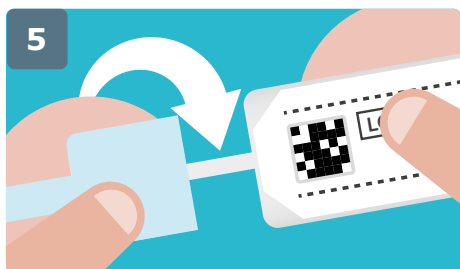
Развийте капачката на тръбичката обратно на часовниковата стрелка, за да извадите пръчката.

4



Потопете края на пръчката в пробата от изпражнението си. Запълнете само двата малки канала в края на пръчката (както е показано по-горе).

5



Поставете пръчката обратно в тръбичката. Затворете тръбичката, като завиете отново капачката.

6



Не забравяйте да измиете ръцете си и да проверите дали сте написали датата на устройството си за проба.

7



След като приключите, поставете тестовия комплект в лабораторния формуляр, предоставен от Вашия лекар, върнете пробата си на личния си лекар възможно най-скоро и в идеалния случай в рамките на три дни след получаването ѝ.

8

Отбележете в календара си кога сте върнали теста. **Свържете се с личния си лекар след 1 седмица, за да обсъдите резултата**

- Ако резултатът Ви е необичаен, Вашият личен лекар може да поиска да Ви насочи за допълнителни изследвания
- Ако резултатът Ви от qFIT-теста се нормализира, но симптомите Ви продължават, променят се или се влошават, свържете се с Вашия лекар.

За допълнителна информация, моля, гледайте демонстрационното видео "Как да вземете вашата FIT проба", онлайн на адрес:

<https://vimeo.com/616801446>

