

如何完成您的qFIT（定量糞便免疫化學測試）

您的醫生要求您做一個非常簡單的稱為qFIT的測試，因為您有腹部或腸道問題。您可以在家中做這個簡單的測試。您將需要...

用來裝您的大便的東西，例如一個乾淨的舊容器

檢測試劑盒（隨附）

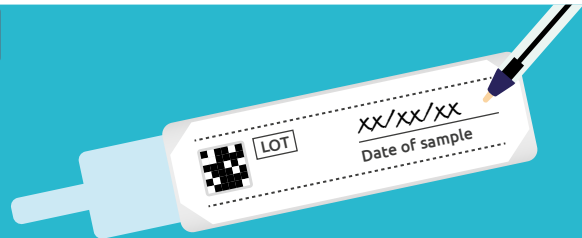
筆

衛生紙。

非常重要

- 檢查您的檢測試劑盒的有效期。如果試劑盒已經過期，請索取另一個試劑盒。
- 在檢測試劑盒上寫下您採樣的日期，否則我們可能無法檢測。

1

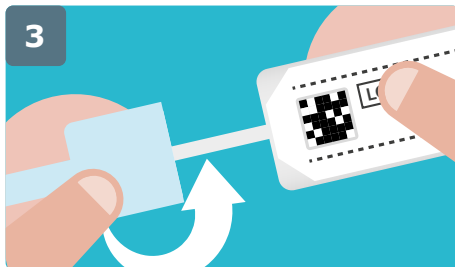


2



將容器放入馬桶以接住大便。不要讓大便接觸馬桶的側面或水。

3



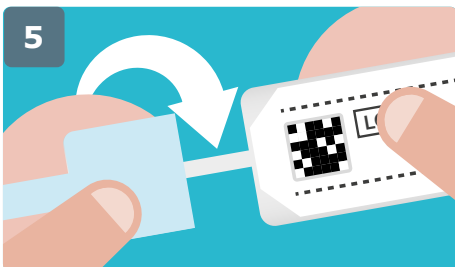
逆時針擰開試管的蓋子，以取出棒。

4



將棒的末端浸入您的大便樣本中。只填滿棒末端的兩個小凹槽（如上所示）。

5



將棒放回試管中。重新擰上蓋子，以關閉試管。

6



請記住洗手，並檢查您是否已在您的樣本設備上寫下日期。

7



完成後，將檢測試劑盒放入您的GP診所提供的實驗室表格中，儘快將您的樣本返回給您的GP，最好在採樣後的三天內。

8

在您的日曆上記下您交回檢測樣本的時間。在1週內聯絡您的全科醫生（GP）診所以討論結果

- 如果您的結果異常，您的GP可能會轉介您進行進一步檢查。
- 如果您得到的qFIT結果正常，但您的症狀持續、改變或惡化，請聯絡您的醫生。

欲瞭解更多資訊，請觀看《如何採集您的FIT樣本》的演示影片，網址是：

<https://vimeo.com/616801446>

