

Kvantitatīvā imūnķīmiskā slēpta asins piejaukuma testa (qFIT) veikšana

Jūsu ārsts ir lūdzis, lai veicat ļoti vienkāršu testu, kura nosaukums ir qFIT, jo jums ir problēmas ar vēderu vai resno zarnu. Jūs varat veikt šo vienkāršo testu mājās. **Jums būs nepieciešams...**

kaut kas, kur uztver savu kaku, piemēram, kāds vecs un tīrs trauks

Testa komplekts (pievienots)

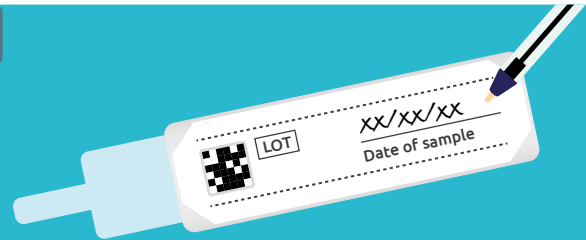
pildspalva

tualetes papīrs

Ļoti svarīgi

- Pārbaudiet testa komplekta derīguma termiņu. Ja derīguma termiņš ir beidzies, palūdziet citu komplektu.
- Uzrakstiet uz pārbaudes komplekta parauga iegūšanas datumu, jo bez tā mēs varam nespēt veikt pārbaudi.

1

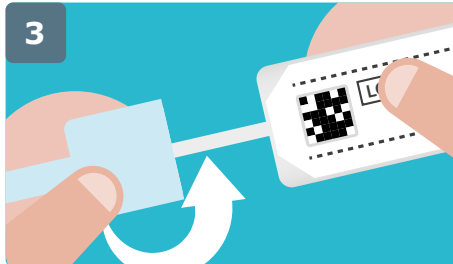


2



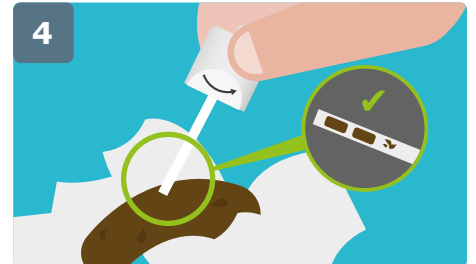
Ievietojiet trauku tualetes podā, lai tajā notvertu kaku. Neļaujiet kakai pieskarties tualetes poda sāniem vai ūdenim.

3



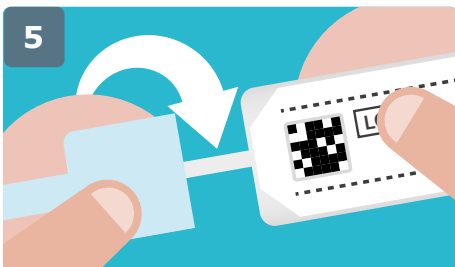
Atskrūvējiet stobriņa vāciņu, griežot to pretēji pulksteņrādītāju kustības virzienam, un izņemiet kociņu.

4



Iegremdējiet kociņa galu kakas paraugā. Piepildiet tikai divas mazās rievas kātiņa galā (kā parādīts augstāk attēlā).

5



Ielieciet kociņu atpakaļ stobriņā. Aizveriet stobriņu, atkal uzskrūvējot vāciņu.

6



Neaizmirstiet nomazgāt rokas un pārbaudīt, vai uz parauga ņemšanas ierīces ir uzrakstīts datums.

7



Pēc pabeigšanas ievietojiet testa komplektu ārstu praksē iedotajā laboratorijas veidlapā un pēc iespējas ātrāk, vislabāk trīs dienu laikā pēc šī parauga paņemšanas, nogādājiet ārstu praksē.

8

Atzīmējiet kalendārā testa atpakaļnosūtīšanas datumu. **Sazinieties ar ārstu praksi pēc 1 nedēļas, lai pārrunātu rezultātu.**

- Ja rezultāts būs ārpus normas robežām, ārsts varbūt vēlēšies jūs nosūtīt veikt vēl citus testus.
- Ja saņemtais qFIT rezultāts ir normas robežās, bet jūsu simptomi nepāriet, mainās vai kļūst izteiktāki, sazinieties ar ārstu.

Lai iegūtu plašāku informāciju, lūdzu, noskatieties video, kurā nodemonstrēts, kā paņemt FIT paraugu; tas ir pieejams tiešsaistē:

<https://vimeo.com/616801446>



Versija 1 08/2021

HSC Health and Social Care