

Jak wykonać test qFIT (ilościowy test immunochemiczny kału)?

Ze względu na Pan(i) problemy z brzuchem lub jelitami lekarz zlecił Panu/Pani wykonanie bardzo prostego testu zwanego qFIT. Ten prosty test można wykonać w domu. **Potrzebne będą:**

pojemnik na kał, na przykład stary, czysty pojemnik,

zestaw testowy (załączony),

długopis,

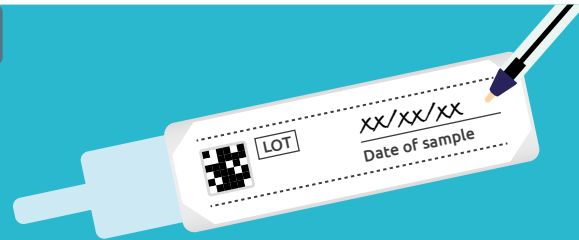
papier toaletowy.



Bardzo ważne

- Sprawdzić datę ważności zestawu testowego. Jeśli upłynął termin ważności, należy zamówić inny zestaw.
- Na zestawie testowym napisać datę pobrania próbki, w przeciwnym razie możemy nie być w stanie jej zbadać.

1

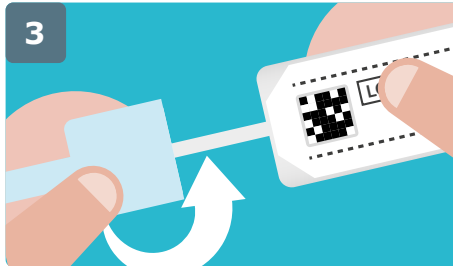


2



Umieścić pojemnik w toalecie, aby zebrać kał. Nie pozwolić, aby kał dotykał boków toalety lub wody.

3



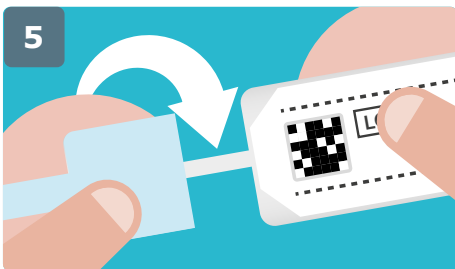
Odkręcić nakrętkę próbki w kierunku przeciwnym do ruchu wskazówek zegara, aby wyjąć patyczek.

4



Proszę zanurzyć końcówkę patyczka w próbce kału. Proszę wypełnić tylko dwa małe zagłębienia na końcu patyczka (jak pokazano powyżej).

5



Proszę włożyć patyczek z powrotem do próbki. Zamknąć próbkę, zakręcając z powrotem nakrętkę.

6



Proszę pamiętać o umyciu rąk i sprawdzeniu, czy wpisał(a) Pan(i) datę na pojemniku na próbki.

7



Po wypełnieniu należy umieścić zestaw testowy w formularzu laboratoryjnym, który otrzymał(a) Pan(i) od swojego lekarza rodzinnego i jak najszybciej odesłać próbkę do lekarza rodzinnego, najlepiej w ciągu trzech dni od jej pobrania.

8

Proszę zanotować w swoim kalendarzu datę oddania testu. Proszę skontaktować się z lekarzem rodzinnym w ciągu 1 tygodnia, aby omówić wynik

- Jeśli wynik jest nieprawidłowy, lekarz rodzinny może skierować Pana/Panią na dalsze badania.
- Jeżeli wynik testu qFIT jest prawidłowy, ale objawy nie ustępują, zmieniają się lub nasilają, proszę skontaktować się z lekarzem.

W celu uzyskania dalszych informacji proszę obejrzeć film demonstracyjny How to collect your FIT Sample? (Jak pobrać próbkę FIT?), on-line pod adresem:

<https://vimeo.com/616801446>



Wersja 1 08/2021

HSC Health and Social Care