

# Como realizar o Teste qFIT (Teste Imunoquímico das Fezes)

O seu médico solicitou que faça um teste simples que se chama qFIT, uma vez que tem apresentado problemas da barriga ou intestinos. Este é um teste simples que pode ser feito em casa. **Precisará de...**

Um recipiente para colocar as fezes, pode ser usado, mas limpo

Kit de testagem (incluído)

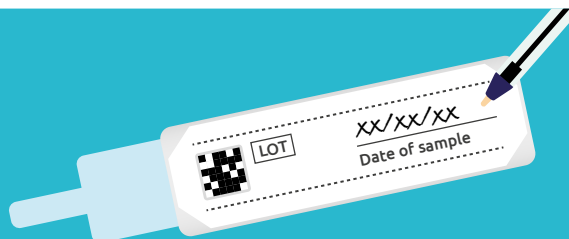
Caneta

papel higiénico.

## Informação importante

- Verifique a data do seu kit de testagem. Solicite outro kit, caso a data tenha expirado
- Escreva a data em que colocou a amostra no kit, porque senão, este não será processado.

1

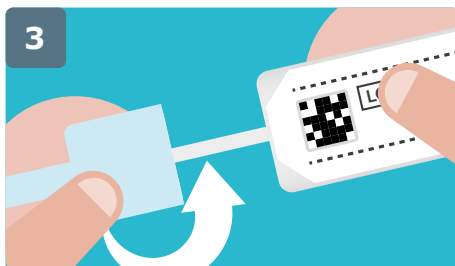


2



Coloque o recipiente na sanita para apanhar as fezes. Não deixe as fezes tocarem nos lados da sanita ou na água.

3



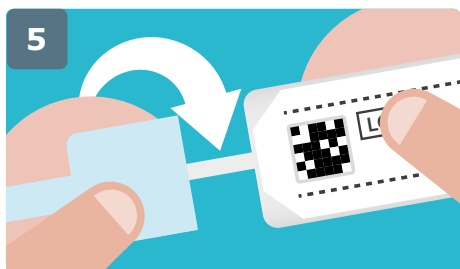
Desenrosque a tampa do tubo da direita para a esquerda para retirar a haste da amostra.

4



Coloque a haste na amostra de fezes. Basta encher duas pequenas parcelas, (conforme a figura acima).

5



Coloque a haste de volta no tubo. Feche o tubo colocando a tampa novamente.

6



Não se esqueça de lavar as mãos e verificar se escreveu a data na amostra.

7



Uma vez pronto, coloque o kit de testagem no formulário de laboratório que recebeu do seu GP, e envie assim que possível, no ideal dentro de 3 dias.

8

Tome nota da data em que enviou o teste. **Contacte o seu Médico de Família (GP) 1 semana depois para falar sobre o resultado**

- Caso o resultado apresente alguma anomalia, o seu GP poderá encaminhar o seu caso para fazer mais exames
- Caso o resultado do seu teste qFIT seja normal, mas os sintomas persistam, alterem ou se agravem, contacte o seu médico.

Para mais informações, veja o vídeo de demonstração sobre Como recolher uma amostra FIT, online em:

<https://vimeo.com/616801446>

