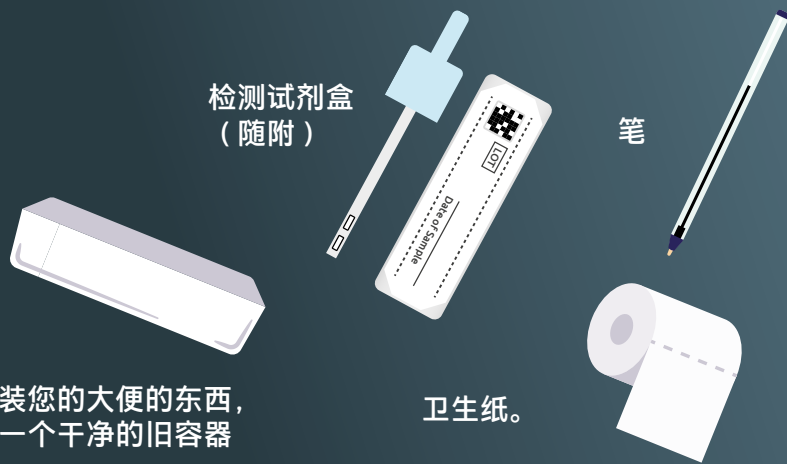


如何完成您的qFIT（定量粪便免疫化学测试）

您的医生要求您做一个非常简单的称为qFIT的测试，因为您有腹部或肠道问题。您可以在家里做这个简单的测试。您将需要…

用来装您的大便的东西，例如一个干净的旧容器

卫生纸。



非常重要

- 检查您的检测试剂盒的有效期。如果试剂盒已经过期，请索取另一个试剂盒。
- 在检测试剂盒上写下您取样的日期，否则我们可能无法检测。

1

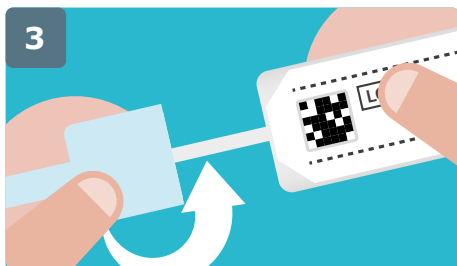


2



将容器放入马桶以接住大便。不要让大便接触马桶的侧面或水。

3



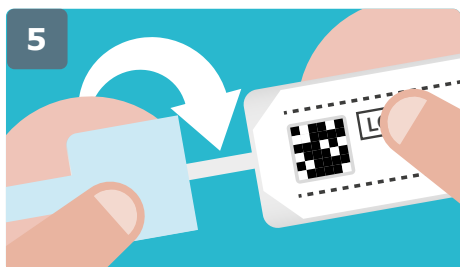
逆时针拧开试管的盖子，以取出棒。

4



将棒的末端浸入您的大便样本中。只填满棒末端的两个小凹槽（如上所示）。

5



将棒放回试管中。重新拧上盖子，以关闭试管。

6



请记住洗手，并检查您是否已在您的样本设备上写下日期。

7



完成后，将检测试剂盒放入您的GP诊所提供的实验室表格中，尽快将您的样本返回给您的GP，最好在采样后的三天内。

8

在您的日历上记下您交回检测样本的时间。在1周内联系您的全科医生（GP）诊所以讨论结果

- 如果您的结果异常，您的GP可能会转介您进行进一步检查。
- 如果您得到的qFIT结果正常，但您的症状持续、改变或恶化，请联系您的医生。

欲了解更多信息，请观看《如何采集您的FIT样本》的演示视频，网址是：

<https://vimeo.com/616801446>

