

# Conas do qFIT (Tástáil Imdhíoncheimiceach Fhaecach chainníochtúil) a chur i gcríoch

D'iarr do dhochtúir ort tástáil an-simplí a dhéanamh ar a dtugtar qFIT mar go bhfuil fadhbanna bolg nó putóige agat. Is féidir leat an tástáil shimplí seo a dhéanamh sa bhaile. **Beidh...**

Rud éigin le do chac a ghabháil, cosúil le sean coimeádán, glan ag teastáil uait

páipéar leithris.

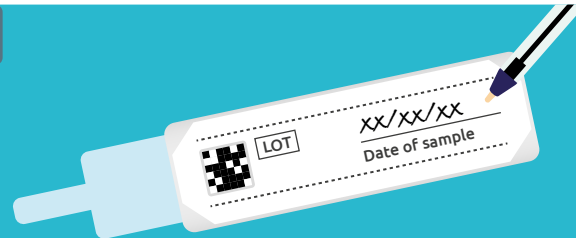
Trealamh tástála (iniata)

Peann

## An-tábhachtach

- Seiceáil dáta éaga do threalamh tástála. Larr trealamh eile má tá sé seo imithe in éag
- Scríobh an dáta ar ghlac tú an sampla ar an trealamh tástála nó b'fhéidir nach mbeimid in ann é a thástáil.

1

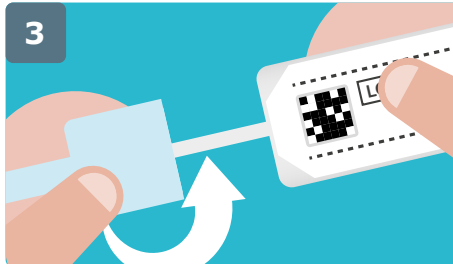


2



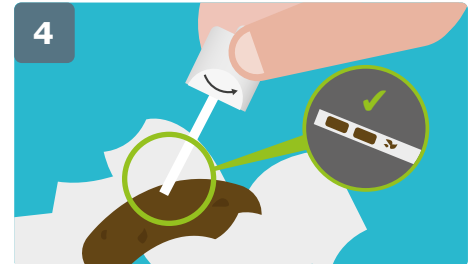
Cuir coimeádán isteach sa leithreas chun an cac a ghabháil. Ná lig don cac teagmháil a dhéanamh le taobhanna an leithreas nó leis an uisce.

3



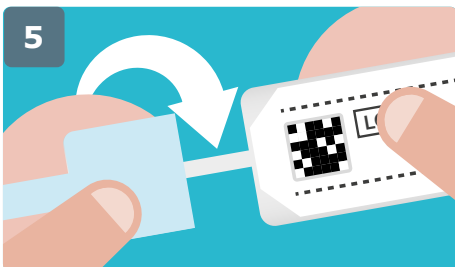
Díscríúáil clúdach an fheadáin tuathal chun an bata a bhaint.

4



Tum foirceann an mhaide isteach i do shampla cacae. Ná líon ach an dá eitre beag ag deireadh an bata (mar a thaispeántar thuas).

5



Cuir an bata ar ais sa fheadán. Dún an feadán tríd an gclúdach a scríúáil ar ais air.

6



Ná déan dearmad do lámha a ní agus seiceáil go bhfuil an dáta scríofa agat ar do ghléas samplach.

7



Nuair a bheidh sé críochnaithe, cuir an trealamh tástála isteach san fhoirm saotharlainne a sholáthraíonn do dhochtúir teaghlach, cuir do shampla ar ais chuig do dhochtúir teaghlach chomh luath agus is féidir agus go hidéalach laistigh de thrí lá tar éis é a ghlacadh

8

Déan nóta ar d'fhéilire cathain a d'fhill tú an triail. **Déan teagmháil le do dhochtúir ginearálta i gceann seachtaine chun an toradh a phlé**

- Má tá do thoradh neamhghnácha, b'fhéidir gur mhaith le do dhochtúir ginearálta tú a atreorú le haghaidh tástálacha breise
- Más rud é go dtiocfaidh do thoradh qFIT ar ais go gnáth ach go leanann do chuid comharthaí ar aghaidh, nó má athraíonn siad nó má éiríonn tú in olcas, téigh i dteagmháil le do dhochtúir.

Le haghaidh tuilleadh faisnéise féach ar an bhfíseán taispeána Conas do Shamplach FIT a bhailiú, ar líne ag:

<https://vimeo.com/616801446>

